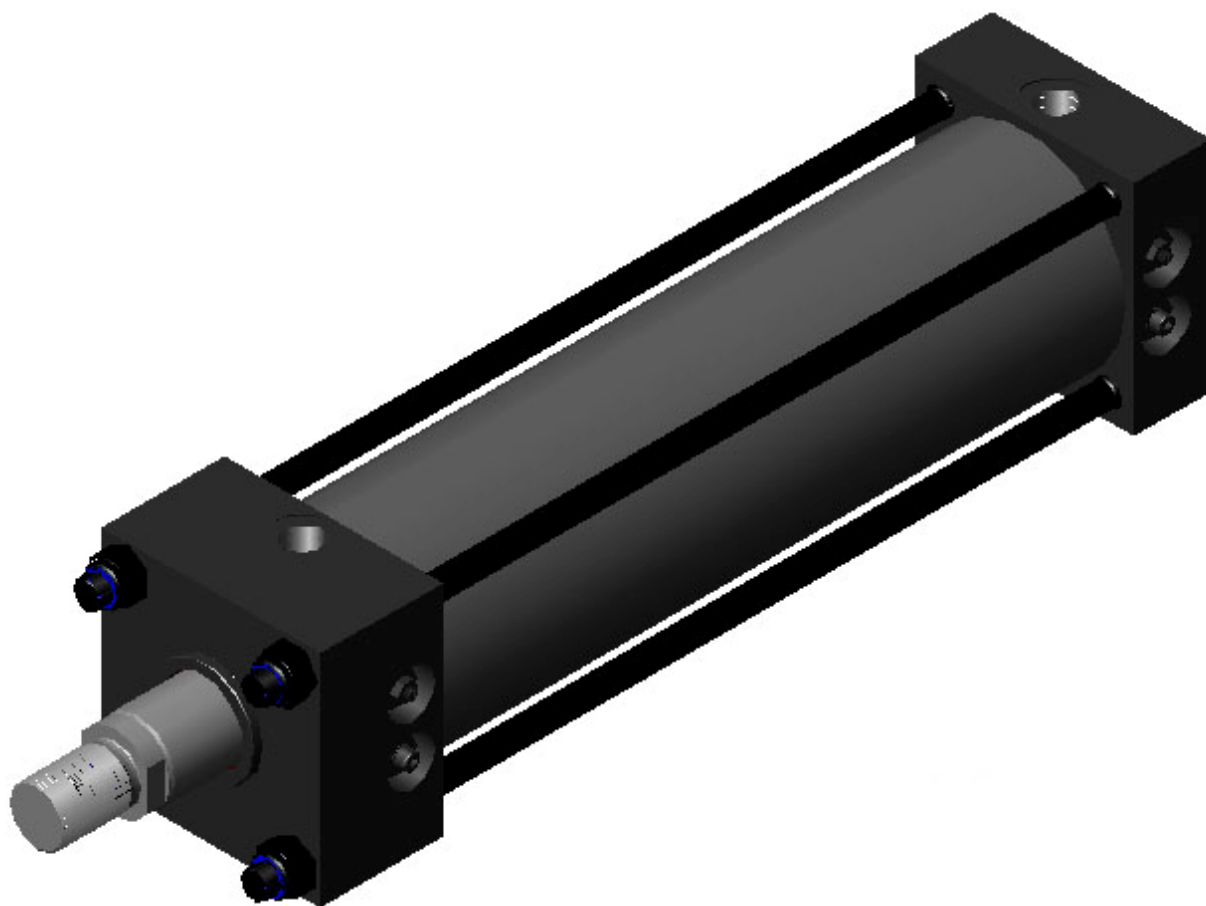




**EURO**hidraulics

**CATÁLOGO CILINDROS HIDRÁULICOS**

**CONFORME NORMA ISO 6020-2 - 1991**



**EUROHIDRAULICS**  
**IND. e COM. de EQUIPAMENTOS HIDRÁULICOS Ltda.**  
Rua Zeferino Bacchi, 282 – Bairro Paulicéia  
CEP 13424-090 – Piracicaba – SP – Brasil  
TEL++ 55 19 3435-4233 / FAX. ++55 19 3434-1251  
[www.eurohidraulics.com.br](http://www.eurohidraulics.com.br)

**INTRODUÇÃO**

A Norma ISO6020-2 estabelece as dimensões de montagem para cilindros tirantados sob pressão de até 160 Kgf/cm<sup>2</sup><sup>1</sup> (Pressões de teste até 210 Kgf/cm<sup>2</sup>)

Como a Norma permite flexibilidade na construção dos cilindros hidráulicos dando-nos apenas as diretrizes dos dimensionais, os cilindros com execuções especiais que não constam neste catálogo também poderão ser fornecidos (ver catálogo geral)

PRESSÃO DE TRABALHO <sup>2</sup>	ATÉ 160 BAR
VELOCIDADE MÁXIMA <sup>2</sup>	ATÉ 0,5 m/s
TEMPERATURA <sup>2</sup>	DE +30° À 100°C
APLICAÇÕES	SERVIÇOS LEVES
FLUIDOS <sup>2</sup>	FLUIDOS HIDRÁULICOS A BASE DE ÓLEO MINERAL
VANTAGENS	FÁCIL MANUTENÇÃO E INSTALAÇÃO POSIÇÃO DE MONTAGEM FLEXIVEL

<sup>1</sup>) 1 kgf/cm<sup>2</sup> = 0,98 bar = 0,1 Mpa = 0,97 atm = 0,1 N/mm<sup>2</sup> = 10 m.c.a = 14,22 lbf/pol<sup>2</sup>

<sup>2</sup>) Para trabalho diferente de o especificado favor nos consultar



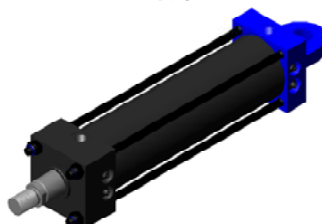
ESTILO DE MONTAGEM



EH49STD



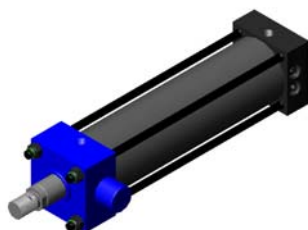
EH44MP1



EH45MP3



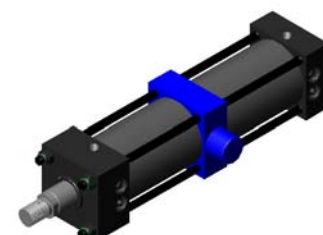
EH51MP5



EH46MT1



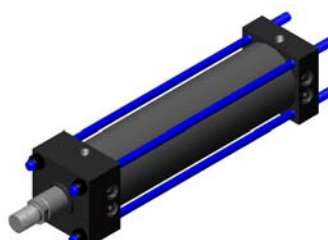
EH47MT2



EH48MT4



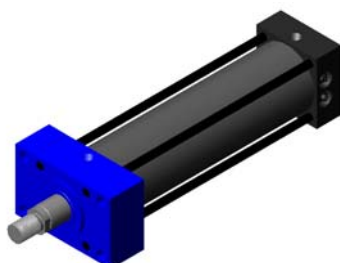
EH36MX3



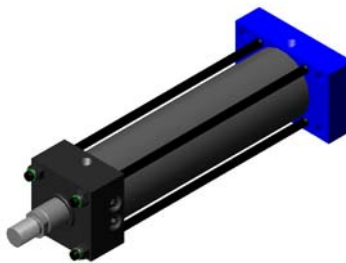
EH37MX2



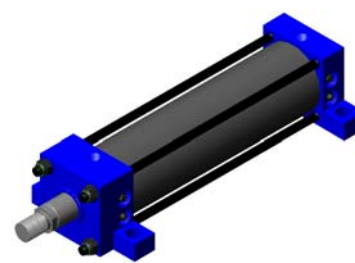
EH38MX1



EH39ME5



EH40ME6



EH43MS2



## CÓDIGO PARA PEDIDO

<b>EH36MX3</b>	<b>100</b>	<b>70</b>	<b>250</b>	<b>SA</b>	<b>11</b>	<b>AAA</b>	<b>AAB</b>
							<b>Outras especificações</b> Pág. 06
							<b>Válvulas</b> Pág. 05
							<b>Posição de conexão</b> Pág. 05
							<b>Amortecimento</b> Pág. 05
							<b>Curso em "mm"</b> Pág. 07
							<b>Diâmetro da haste em "mm"</b> Pág. 07
							<b>Diâmetro da camisa em "mm"</b> Pág. 07
							<b>Estilo de montagem</b> Pág. 03

## INTERCAMBIABILIDADE

EUROHIDRAULICS	ISO	PARKER	EATON	REXROTH
EH36MX3	MX3	TB	TV22	CDT3 – MX3 MX2 MX1....
EH37MX2	MX2	TC	TV21	
EH38MX1	MX1	TD	TV23	
EH39ME5	ME5	JJ	TV09	
EH40ME6	ME6	HH	TV14	
EH43MS2	MS2	C	TV01	
EH44MP1	MP1	BB	TV10	
EH45MP3	MP3	B	TV47	
EH46MT1	MT1	D	TV17	
EH47MT2	MT2	DB	TV16	
EH48MT4	MT4	DD	TV15	
EH49STD	-----	-----	-----	
EH51MP5	MP5	SB	TV11	



## AMORTECIMENTO

SA Sem Amortecimento

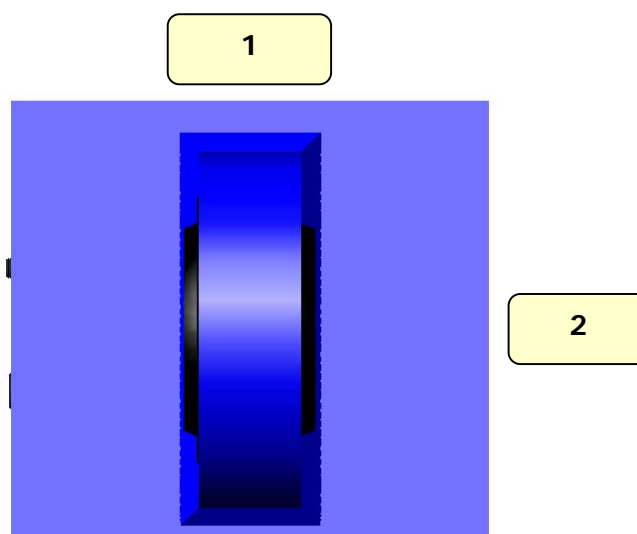
AD Amortecimento Dianteiro

DA Duplo Amortecimento

AT Amortecimento Traseiro

## POSIÇÃO DA CONEXÃO EM RELAÇÃO A FIXAÇÃO TRASEIRA ( Vista do Fundo )

Montagem	Posições
EH36MX3	1-1 / 1-2 / 2-1
EH37MX2	1-1 / 1-2 / 2-1
EH38MX1	1-1
EH39ME5	1-1 / 2-1
EH40ME6	1-1 / 1-2
EH43MS2	1-1
EH44MP1	1-1 / 1-2 / 2-2 / 2-1
EH45MP3	1-1 / 1-2 / 2-2 / 2-1
EH46MT1	1-1
EH47MT2	1-1
EH48MT4	1-1
EH49STD	1-1 / 1-2 / 2-1
EH51MP5	1-1 / 1-2 / 2-2



Nota: As válvulas quando solicitadas estarão montadas a esquerda da conexão.

## VÁLVULAS

AAA Não aplicável

AAB Regulador de Vazão

AAC Desaerador

ABC Regulador + Desaerador

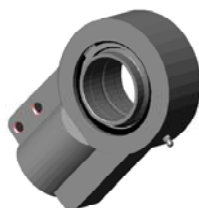




OUTRAS ESPECIFICAÇÕES



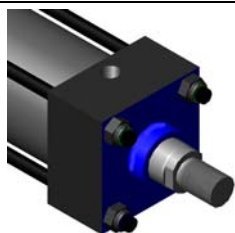
ACB – HASTE ESTENDIDA



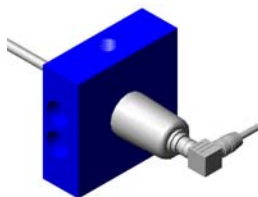
AAB – PONTEIRA COM RÓTULA



AAA - PONTEIRA



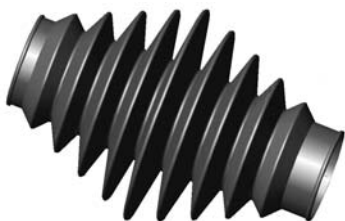
ACC – GUIA DO CABEÇOTE ESTENDIDA



ADB - SENSOR



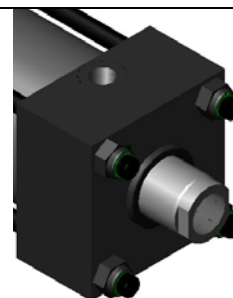
AEA – PONTEIRA FÊMEA



ASA - SANFONA



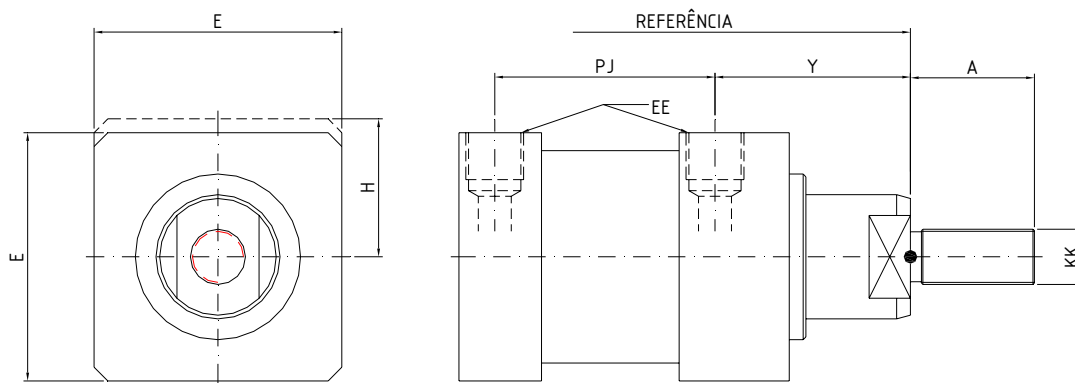
AEC – ALETA TIPO GARFO



AEE - HASTE FÊMEA



**DIMENSÕES GERAIS – EH49STD**

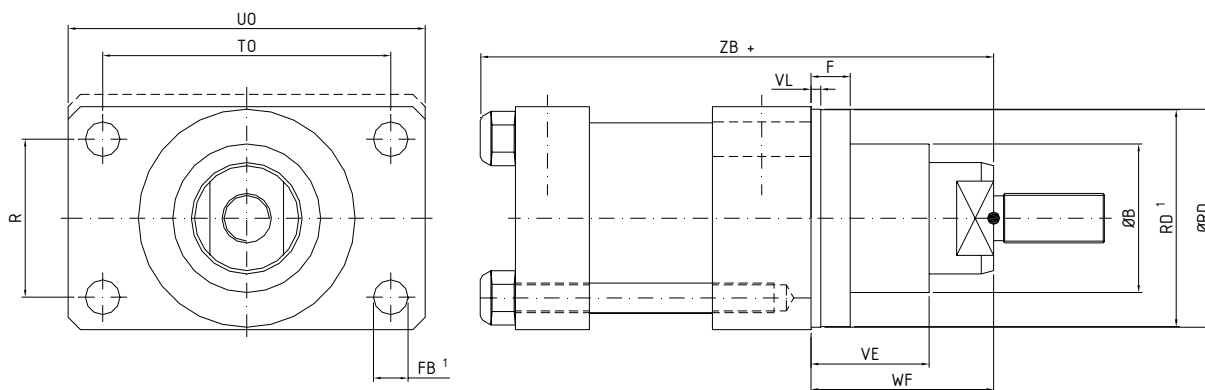


CAMISA	HASTE	KK	A	H	E	Y	PJ	EE	CURSO*
25	12	M10 x 1,25	14	5	40	50	53	G 1/4	600
	18	M10 x 1,25	14						
		M14 x 1,5	18						
32	14	M12 x 1,25	16	5	45	60	56	G ¼	800
	22	M12 x 1,25	16						
		M16 x 1,5	22						
40	18	M14 x 1,5	18	-	63	62	73	G 3/8	1000
	28	M14 x 1,5	18						
		M20 x 1,5	28						
50	22	M16 x 1,5	22	-	75	67	74	G ½	1200
	36	M16 x 1,5	22						
		M27 x 2	36						
63	28	M20 x 1,5	28	-	90	71	80	G ½	1400
	45	M20 x 1,5	28						
		M33 x 2	45						
80	36	M27 x 2	36	-	115	77	93	G ¾	1700
	56	M27 x 2	36						
		M42 x 2	56						
100	45	M33 x 2	45	-	130	82	101	G ¾	2000
	70	M33 x 2	45						
		M48 x 2	63						
125	56	M42 x 2	56	-	165	86	117	G 1	2300
	90	M42 x 2	56						
		M64 x 3	85						
160	70	M48 x 2	63	-	205	86	130	G 1	2600
	110	M48 x 2	63						
		M80 x 3	95						
200	90	M64 x 3	85	-	245	98	165	G 1 ¼	3000
	140	M64 x 3	85						
		M100 x 3	112						

- **CURSO MÁXIMO FABRICADO,**
- **PARA CURSO MÁXIMO ADMISSÍVEL , CONTATE NOSSO DEPARTAMENTO TÉCNICO.**



FLANGE RETANGULAR DIANTEIRA - EH39ME5

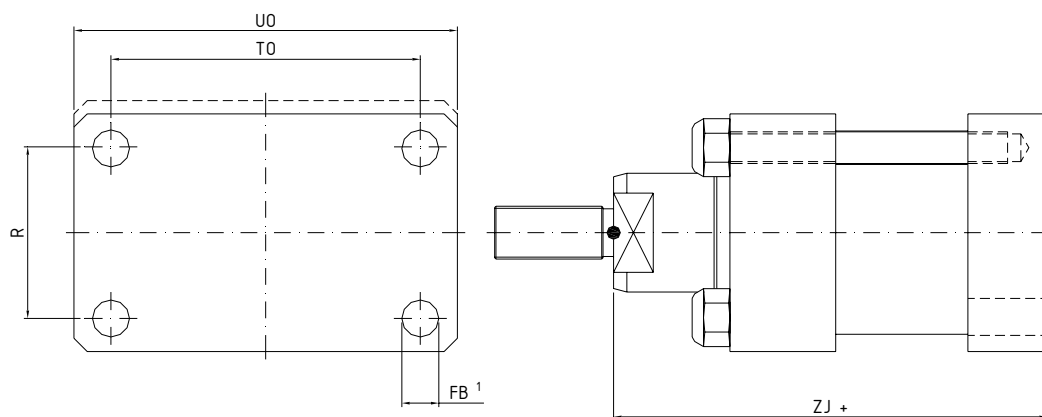


CAMISA	HASTE	RD	TO	FB	R	WF	F	VE	VL	B	UO	ZB
25	12	38	51	5,5	27	25	10	16	3	24	65	121
	18									30		
32	14	42	58	6,6	33	35	10	22	3	26	70	137
	22									34		
40	18	62	87	11	41	35	10	22	3	30	110	166
	28									42		
50	22	74	105	14	52	41	16	25	4	34	130	176
	36									50		
63	28	75	117	14	65	48	16	29	4	42	145	185
	45	88								60		
80	36	82	149	18	83	51	20	29	4	50	180	212
	56	105								72		
100	45	92	162	18	97	57	22	32	5	60	200	225
	70	125								88		
125	56	105	208	22	126	57	22	32	5	72	250	260
	90	150								108		
160	70	125	253	26	155	57	25	32	5	88	300	279
	110	170								133		
200	90	150	300	33	190	57	25	32	5	108	360	336
	140	210								163		

<sup>1</sup> – Consultar nosso Departamento Técnico



## FLANGE RETANGULAR TRASEIRA – EH40ME6

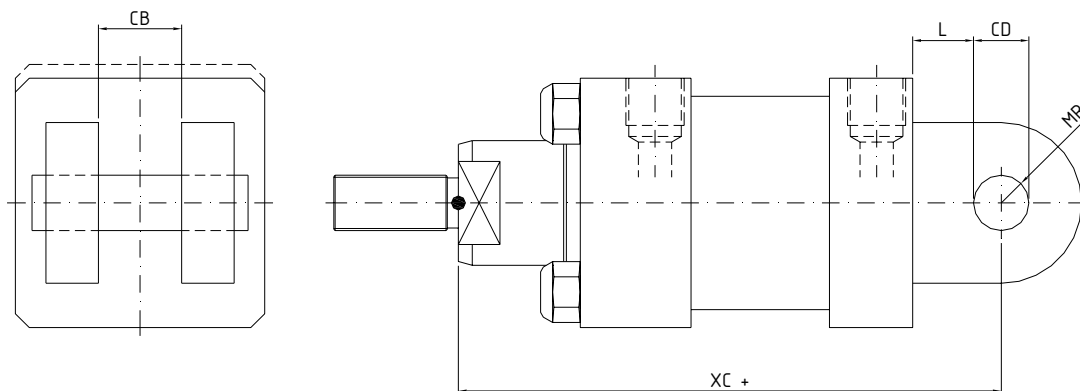


CAMISA	HASTE	TO	FB	R	ZJ	UO
25	12	51	5,5	27	25	65
	18					
32	14	58	6,6	33	35	70
	22					
40	18	87	11	41	35	110
	28					
50	22	105	14	52	41	130
	36					
63	28	117	14	65	48	145
	45					
80	36	149	18	83	51	180
	56					
100	45	162	18	97	57	200
	70					
125	56	208	22	126	57	250
	90					
160	70	253	26	155	57	300
	110					
200	90	300	33	190	57	360
	140					

<sup>1</sup> – Consultar nosso Departamento Técnico



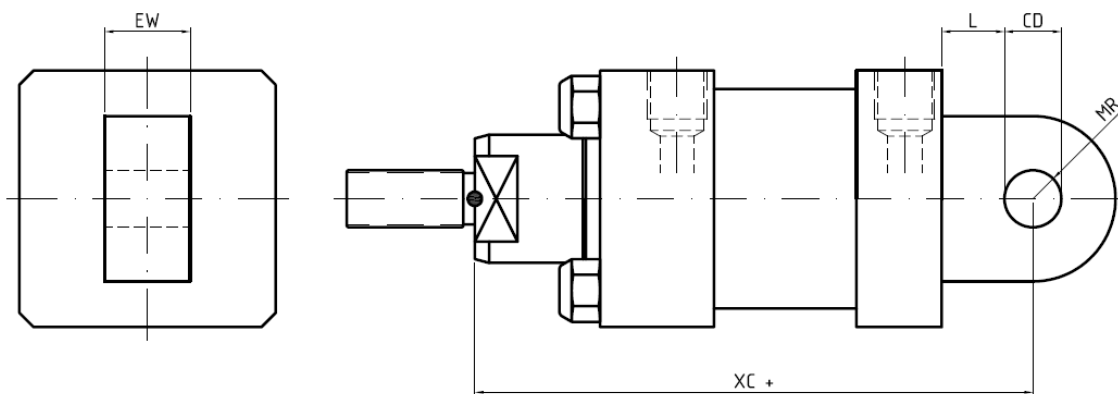
## ALETA FÊMEA TRASEIRA – EH44MP1



CAMISA	HASTE	CB	CD	MR	L	XC
25	12	12	10	12	13	127
	18					
32	14	16	12	17	19	147
	22					
40	18	20	14	17	19	172
	28					
50	22	30	20	29	32	191
	36					
63	28	30	20	29	32	200
	45					
80	36	40	28	34	39	229
	56					
100	45	50	36	50	54	257
	70					
125	56	60	45	53	57	289
	90					
160	70	70	56	59	63	308
	110					
200	90	80	70	78	82	381
	140					



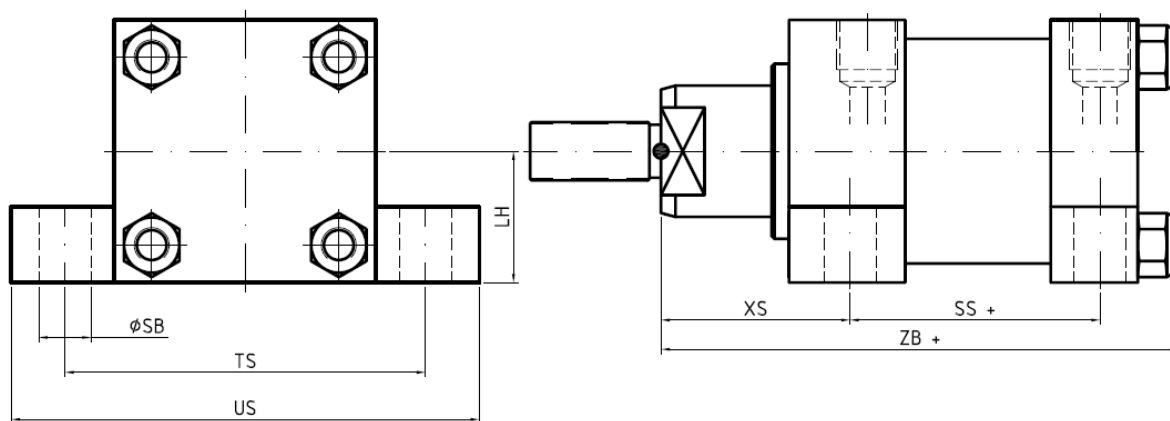
**ALETA MACHO TRASEIRA – EH45MP3**



CAMISA	HASTE	EW	CD	MR	L	XC
25	12	12	10	12	13	127
	18					
32	14	16	12	17	19	147
	22					
40	18	20	14	17	19	172
	28					
50	22	30	20	29	32	191
	36					
63	28	30	20	29	32	200
	45					
80	36	40	28	34	39	229
	56					
100	45	50	36	50	54	257
	70					
125	56	60	45	53	57	289
	90					
160	70	70	56	59	63	308
	110					
200	90	80	70	78	82	381
	140					



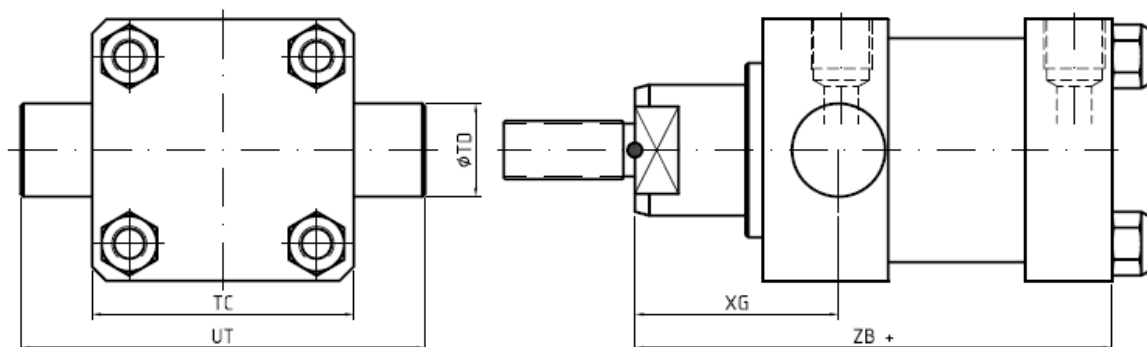
FIXAÇÃO COM PÉS – EH43MS2



CAMISA	HASTE	TS	SB	LH	XS	SS	ZB	ST	US
25	12	54	6,6	20	33	73	121	8,5	72
	18								
32	14	63	9	22,5	45	73	137	12,5	84
	22								
40	18	83	11	31,5	45	98	166	12,5	103
	28								
50	22	102	14	37,5	54	92	176	19	127
	36								
63	28	124	18	45	65	86	185	26	161
	45								
80	36	149	18	57,5	68	105	212	26	186
	56								
100	45	172	26	65	79	102	225	32	216
	70								
125	56	210	26	82,5	79	131	260	32	254
	90								
160	70	260	33	102,5	86	130	279	38	318
	110								
200	90	311	39	122,5	92	172	336	44	381
	140								



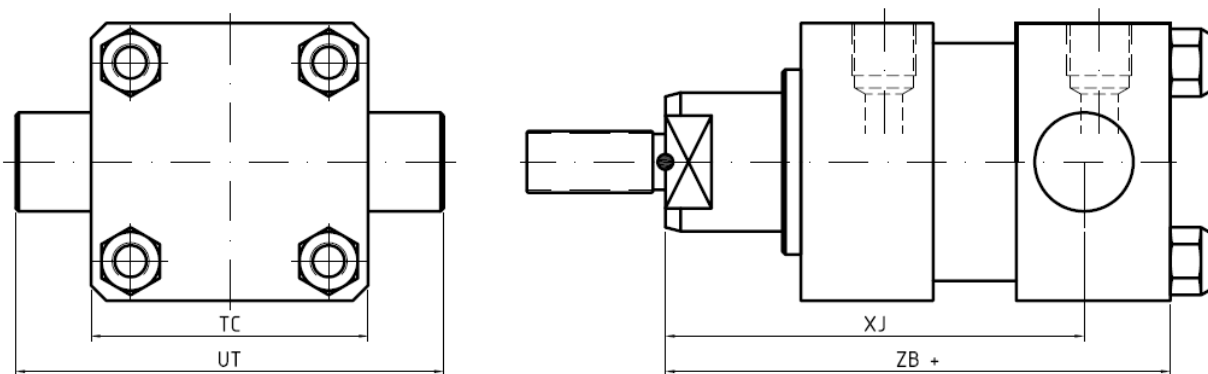
## MUNHÃO DIANTEIRO – EH46MT1



CAMISA	HASTE	TC	UT	TD	XG	ZB
25	12	38	58	12	44	121
	18					
32	14	44	68	16	54	137
	22					
40	18	63	95	20	57	166
	28					
50	22	76	116	25	64	176
	36					
63	28	89	139	32	70	185
	45					
80	36	114	178	40	76	212
	56					
100	45	127	207	50	71	225
	70					
125	56	165	265	63	75	260
	90					
160	70	203	329	80	75	279
	110					
200	90	241	401	100	85	336
	140					



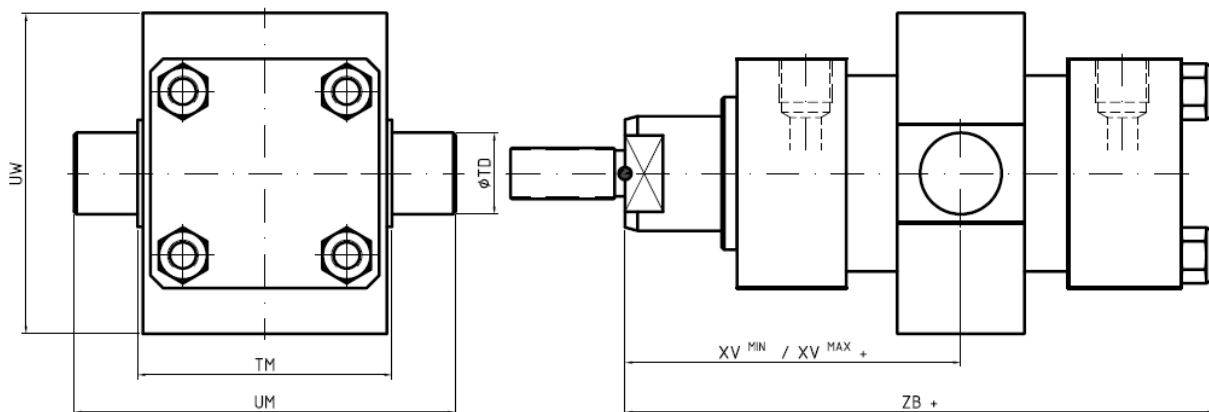
MUNHÃO TRASEIRO – EH47MT2



CAMISA	HASTE	TC	UT	TD	XJ	ZB
25	12	38	58	12	101	121
	18					
32	14	44	68	16	115	137
	22					
40	18	63	95	20	134	166
	28					
50	22	76	116	25	140	176
	36					
63	28	89	139	32	149	185
	45					
80	36	114	178	40	168	212
	56					
100	45	127	207	50	187	225
	70					
125	56	165	265	63	209	260
	90					
160	70	203	329	80	230	279
	110					
200	90	241	401	100	276	336
	140					



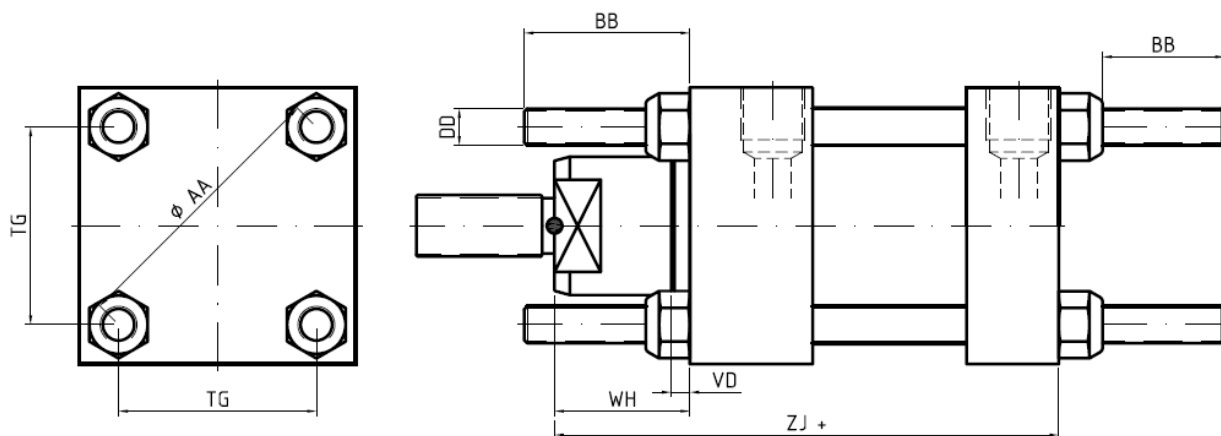
MUNHÃO INTERMEDIÁRIO – EH48MT4



CAMISA	HASTE	UW	TM	UM	XV		TD	ZB	CURSO FIXO- MIN
					MIN	MAX			
25	12	63	48	68	82	72	12	121	10
	18								
32	14	75	55	79	96	82	16	137	14
	22								
40	18	92	76	108	107	88	20	166	19
	28								
50	22	112	89	129	117	90	25	176	27
	36								
63	28	126	100	150	132	91	32	185	41
	45								
80	36	160	127	191	147	99	40	212	48
	56								
100	45	180	140	220	158	107	50	225	51
	70								
125	56	215	178	278	180	109	63	260	71
	90								
160	70	260	215	341	198	104	80	279	94
	110								
200	90	355	279	439	226	130	100	336	96
	140								



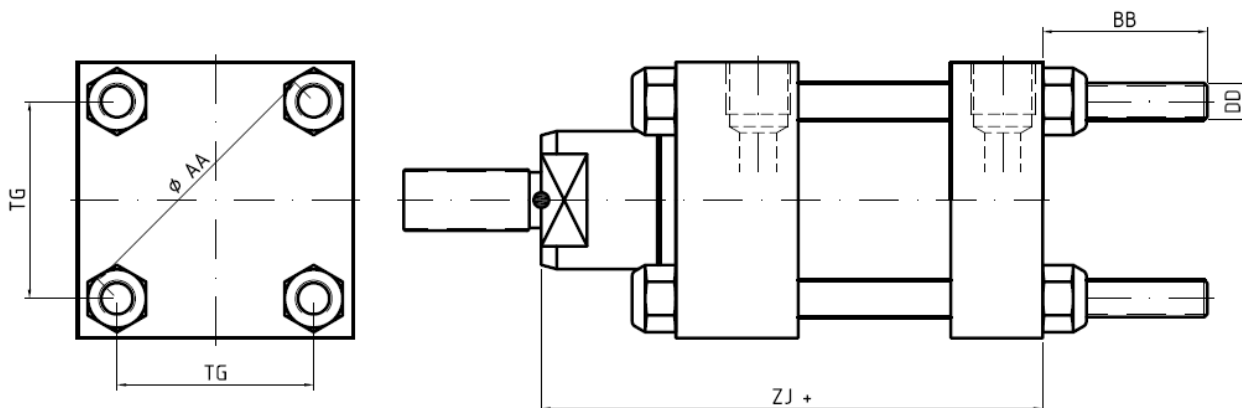
EXTENSÕES TIRANTES EM AMBOS OS LADOS – EH38MX1



CAMISA	HASTE	DD	BB	AA	WH	ZJ	B	VD MIN	TG
25	12	M5 x 0,8	19	40	15	114	24	5	28,3
	18						30		
32	14	M6 x 1	24	47	25	128	26	5	33,2
	22						34		
40	18	M8 x 1	35	59	25	153	30	5	41,7
	28						42		
50	22	M12 x 1,25	46	74	25	159	34	5	52,3
	36						50		
63	28	M12 x 1,25	46	91	32	168	42	5	64,3
	45						60		
80	36	M16 x 1,5	59	117	31	190	50	5	82,7
	56						72		
100	45	M16 x 1,5	59	137	35	203	60	5	96,9
	70						88		
125	56	M22 x 1,5	81	178	35	232	72	5	125,9
	90						108		
160	70	M27 x 2	92	219	32	245	88	5	154,9
	110						133		
200	90	M30 x 2	115	269	32	299	108	5	190,2
	140						163		



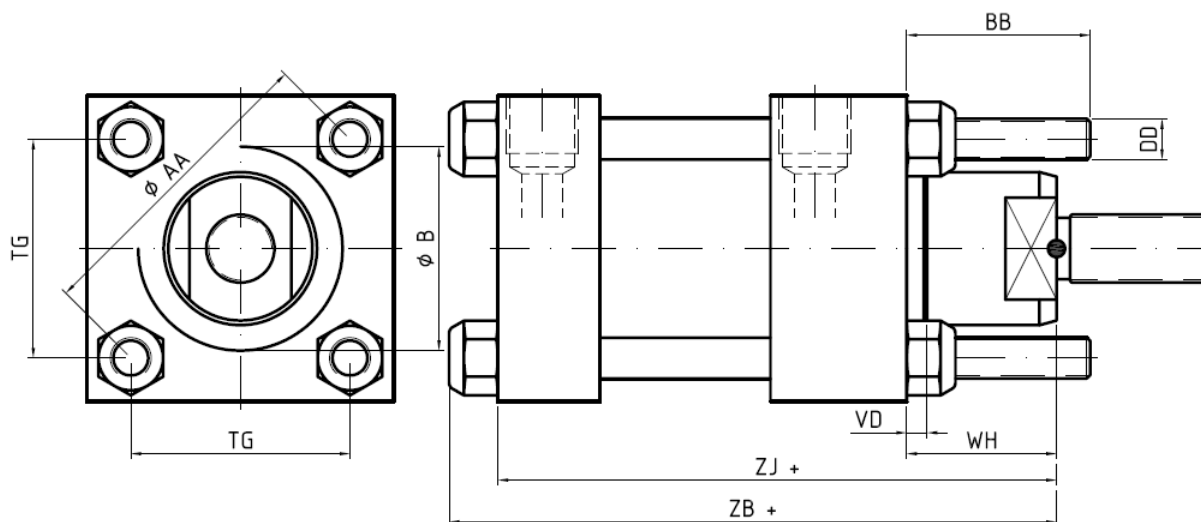
EXTENSÕES TIRANTES TRASEIROS – EH37MX2



CAMISA	HASTE	DD	BB	AA	ZJ	VD	TG
25	12	M5 x 0,8	19	40	114	5	28,3
	18						
32	14	M6 x 1	24	47	128	5	33,2
	22						
40	18	M8 x 1	35	59	153	5	41,7
	28						
50	22	M12 x 1,25	46	74	159	5	52,3
	36						
63	28	M12 x 1,25	46	91	168	5	64,3
	45						
80	36	M16 x 1,5	59	117	190	5	82,7
	56						
100	45	M16 x 1,5	59	137	203	5	96,9
	70						
125	56	M22 x 1,5	81	178	232	5	125,9
	90						
160	70	M27 x 2	92	219	245	5	154,9
	110						
200	90	M30 x 2	115	269	299	5	190,2
	140						



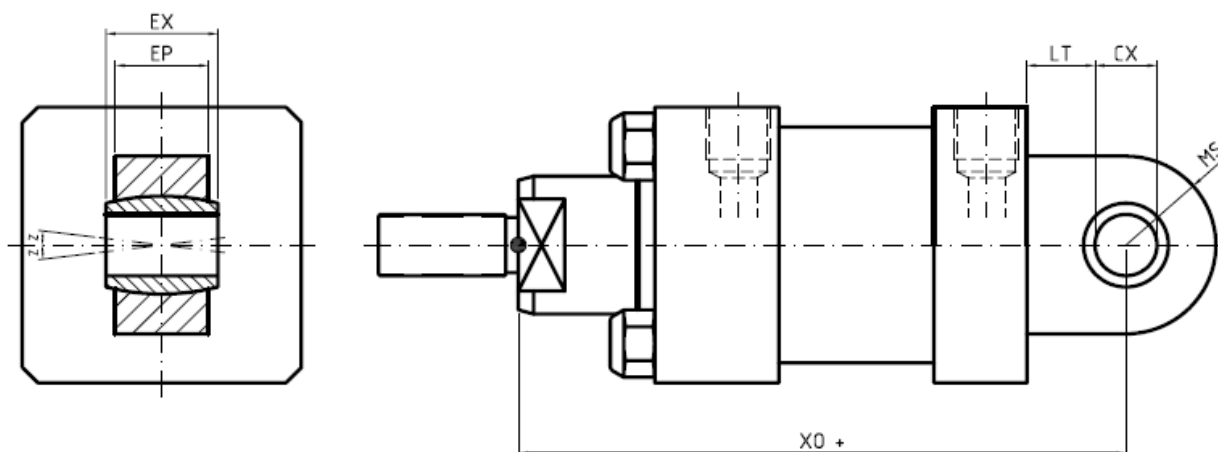
EXTENSÕES TIRANTES DIANTEIROS – EH36MX3



CAMISA	HAST E	DD	BB	AA	WH	ZJ	B	VD MIN	TG	ZB MAX
25	12	M5 x 0,8	19	40	15	114	24	5	28,3	121
	18						30			
32	14	M6 x 1	24	47	25	128	26	5	33,2	137
	22						34			
40	18	M8 x 1	35	59	25	153	30	5	41,7	166
	28						42			
50	22	M12 x 1,25	46	74	25	159	34	5	52,3	176
	36						50			
63	28	M12 x 1,25	46	91	32	168	42	5	64,3	185
	45						60			
80	36	M16 x 1,5	59	117	31	190	50	5	82,7	212
	56						72			
100	45	M16 x 1,5	59	137	35	203	60	5	96,9	225
	70						88			
125	56	M22 x 1,5	81	178	35	232	72	5	125,9	260
	90						108			
160	70	M27 x 2	92	219	32	245	88	5	154,9	279
	110						133			
200	90	M30 x 2	115	269	32	299	108	5	190,2	336
	140						163			

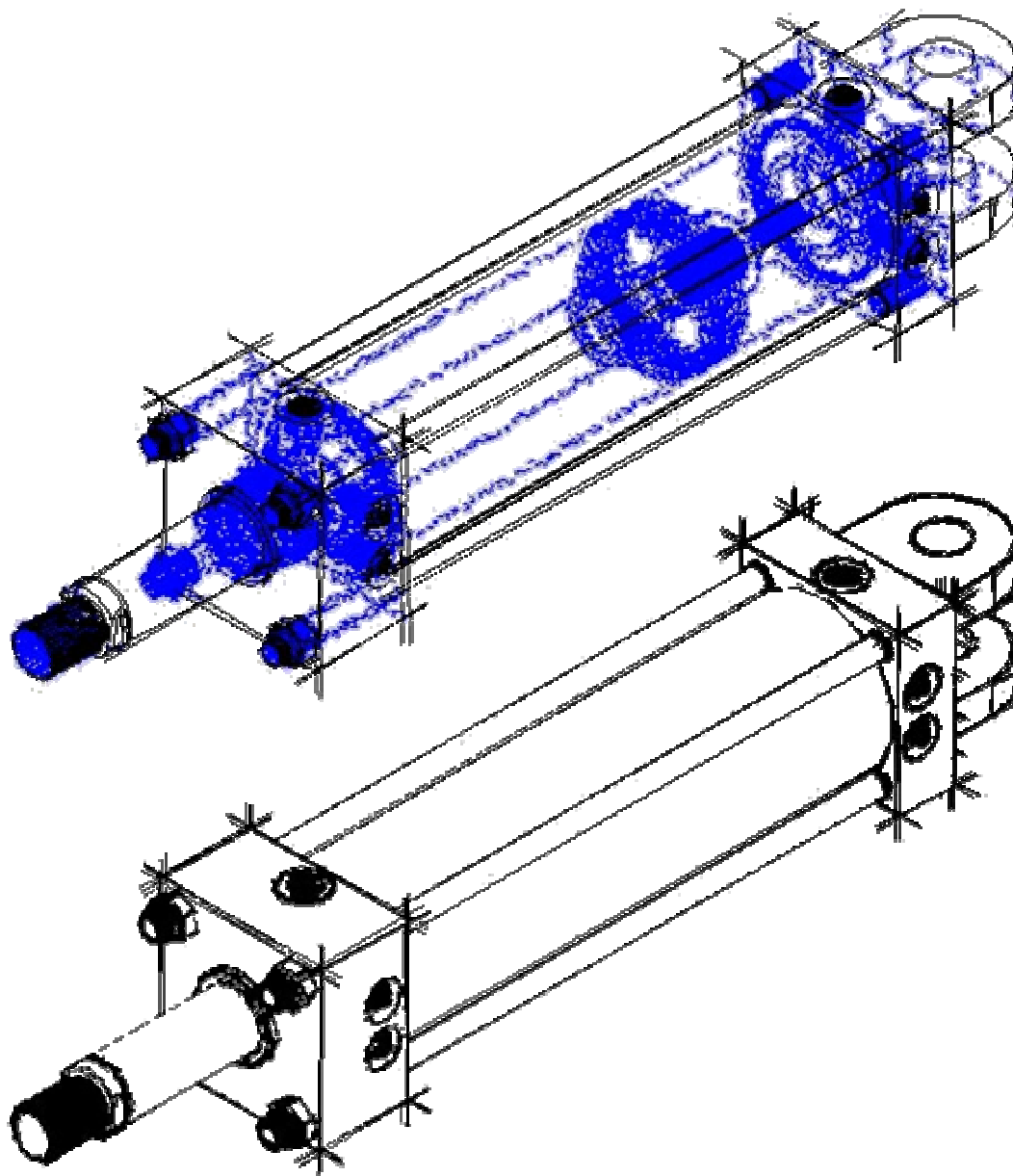


ALETA MACHO TRASEIRA COM RÓTULA – EH51MP5



CAMISA	HASTE	EP	EX	CX	MS	LT	XO	Z	
25	12	8	10	0	12	0	20	16	130
	18			- 0,12					
32	14	11	14	0	16	0	22.5	20	148
	22			- 0,12					
40	18	13	16	0	20	0	29	25	178
	28			- 0,12					
50	22	17	20	0	25	0	33	31	190
	36			- 0,12					
63	28	19	22	0	30	0	40	38	206
	45			- 0,12					
80	36	23	28	0	40	0	50	48	238
	56			- 0,12					
100	45	30	35	0	50	0	62	58	261
	70			- 0,12					
125	56	38	44	0	60	0	80	72	304
	90			- 0,15					
160	70	47	55	0	80	0	100	92	337
	110			- 0,15					
200	90	57	70	0	100	0	120	116	415
	140			- 0,20					

3°



**EUROHIDRAULICS**

**IND. e COM. de EQUIPAMENTOS HIDRÁULICOS Ltda.**

Rua Zeferino Bacchi, 282 – Bairro Paulicéia

CEP 13424-090 – Piracicaba – SP – Brasil

TEL++ 55 19 3435-4233 / FAX. ++55 19 3434-1251

[www.eurohidraulics.com.br](http://www.eurohidraulics.com.br)